

แนวทางการบริหาร  
คณะวิทยาศาสตร์จัดการ  
มหาวิทยาลัยราชภัฏลำปาง



ดร. นุศรา แสงอร่าม

# Rethink

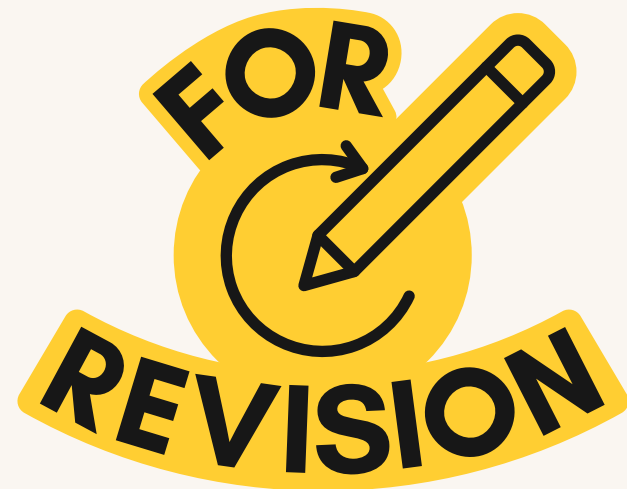
ทบทวน



NEXT

# Revise

ปรับปรุง



NEXT

# Re-collaborate

เสริมสร้างความร่วมมือ



Student Well-being & Mental Health  
ความเป็นอยู่ที่ดีและสุขภาพจิต

Evolving Industry Demands  
ความต้องการของอุตสาหกรรม

New Age Career Path /  
Second Career  
เส้นทางอาชีพยุคใหม่ / อาชีพที่ 2

**STUDENTS**



Social Skill / Ethics  
ทักษะด้านสังคม /  
คุณธรรมจริยธรรม

Entrepreneurial  
แนวคิดสู่การเป็น  
ผู้ประกอบการ

Soft Skill  
ทักษะด้านกระบวนการ  
วิศวกรสังคม

Good Experience  
สร้างประสบการณ์ที่ดี  
แก่นักศึกษา

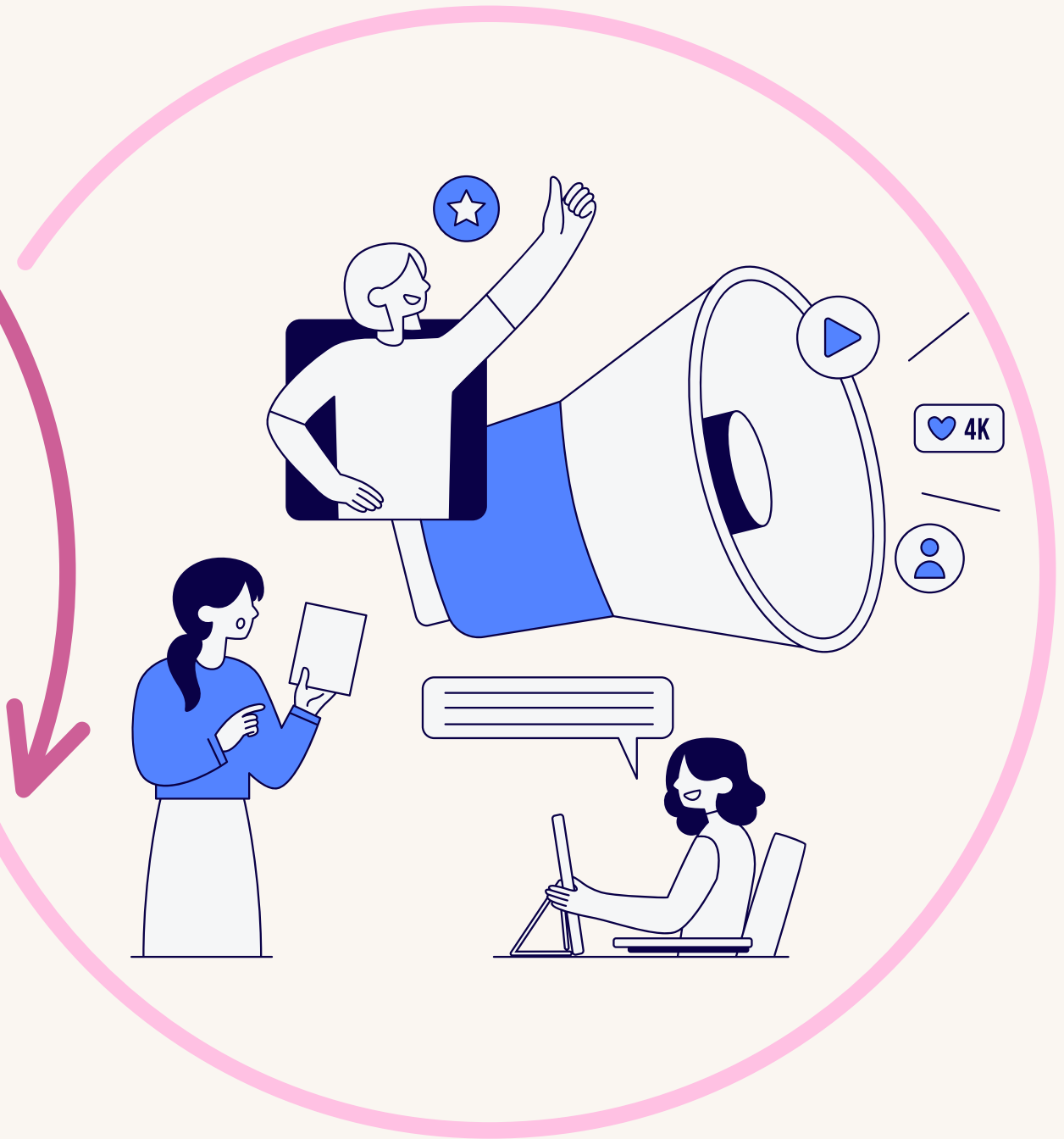
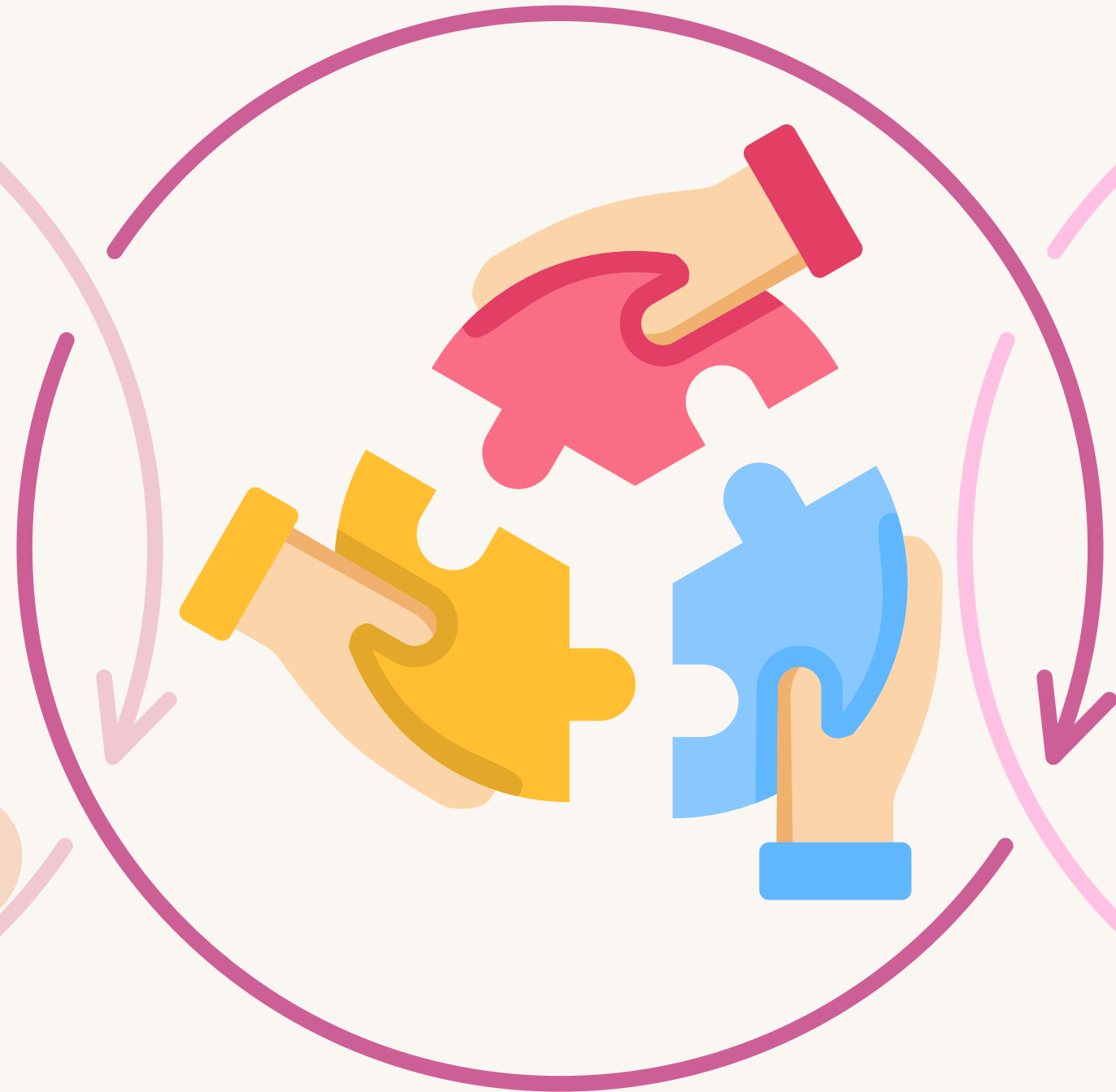
Digital Citizenship  
การเป็นพลเมืองดิจิทัลที่ดี

Network  
เครือข่ายความร่วมมือ

# HAPPINESS



# RESEARCH



Impactful Research  
การวิจัยที่เกิดประโยชน์

Collaborations / Network  
การสร้างความร่วมมือ / เครือข่าย

Communications  
การสื่อสารเพื่อสร้างการรับรู้

Social Engagement / Network

**การบูรณาการการทำงาน**



Value Added

**การเพิ่มคุณค่าให้กับ  
งานบริการวิชาการ**

Communication

**การสื่อสาร  
เพื่อสร้างการรับรู้**

**Interconnected /  
Multidisciplinary**

หลักสูตรคณะวิทยาการจัดการ

**Good Experience**

สร้างประสบการณ์  
ที่ดีแก่นักศึกษา

**Core Competency**

ความสามารถหลักของคณะ

**Entrepreneurial  
Faculty**

คณะที่ผลิตบัณฑิตเป็น  
ผู้ประกอบการ

**DO FOR ALL**

...FOR FACULTY OF  
MANAGEMENT SCIENCE

**Green Office**

สำนักงานสีเขียว

**Image/ Reputation**

ภาพลักษณ์ / ชื่อเสียง

**Self – reliance**

สามารถพึ่งพาตนเองได้

**Organization  
of Happiness**

องค์กรแห่งความสุข



*Thank you*