



ประกาศมหาวิทยาลัยราชภัฏลำปาง

เรื่อง การรับสมัครคัดเลือกผู้ประกอบการพื้นที่เช่าภายในมหาวิทยาลัยราชภัฏลำปาง ประจำปี ๒๕๖๗
ครั้งที่ ๓

ด้วย มหาวิทยาลัยราชภัฏลำปาง มีความประสงค์จะรับสมัครคัดเลือกผู้ประกอบการพื้นที่เช่าภายในมหาวิทยาลัยราชภัฏลำปาง ประเภทกิจการจำหน่ายอาหารหรือเครื่องดื่ม จำหน่ายสินค้าอุปโภค - บริโภค การให้บริการต่าง ๆ ด้วยวิธีการยื่นใบสมัครเข้ารับการคัดเลือกและเสนอราคาค่าธรรมเนียมการเช่าพื้นที่ตามรายการดังนี้

๑. โรงอาหารทิพย์ธัญญา จำนวน ๔ รายการ
๒. โรงอาหารคณะมนุษยศาสตร์และสังคมศาสตร์ จำนวน ๒ รายการ
๓. อาคารหอพักบุคลากร จำนวน ๓ รายการ
๔. อาคารอาลัมพาง จำนวน ๒ รายการ
๕. ร้านค้าบริเวณด้านหน้าอาคารสภาคณาจารย์และข้าราชการ จำนวน ๑ รายการ
๖. ร้านค้าบริเวณชั้น ๑ อาคารสำนักวิทยบริการ (หอสมุด) จำนวน ๑ รายการ
๗. ร้านค้าบริเวณชั้น ๑ อาคารศูนย์คอมพิวเตอร์ จำนวน ๑ รายการ
๘. ร้านค้าบริเวณสนามบาส จำนวน ๑ รายการ
๙. ร้านค้า ชั้น ๑ อาคารหอพักนักศึกษา (อาคาร ๓) จำนวน ๔ รายการ

เพื่อให้การดำเนินการเสนอเช่าพื้นที่ดังกล่าวเป็นไปด้วยความเรียบร้อย จึงขอประกาศเชิญชวนผู้ที่สนใจแจ้งความจำนงและเข้าร่วมยื่นใบสมัครคัดเลือกผู้ประกอบการพื้นที่เช่าภายในมหาวิทยาลัยราชภัฏลำปาง โดยผู้ที่มีความประสงค์จะยื่นใบสมัครฯ ต้องมีคุณสมบัติและเงื่อนไขดังเอกสารแนบท้ายประกาศฉบับนี้

ผู้สนใจติดต่อขอรับเอกสารการเสนอราคาได้ที่ งานจัดการทรัพย์สินและสิทธิประโยชน์ ชั้น ๒ อาคารอาลัมพาง มหาวิทยาลัยราชภัฏลำปาง เลขที่ ๑๑๙ หมู่ที่ ๙ ตำบลชมพู อำเภอเมืองลำปาง จังหวัดลำปาง ในวันที่ ๑๖ ธันวาคม ๒๕๖๗ ถึงวันที่ ๒๕ ธันวาคม ๒๕๖๗ เวลา ๑๓.๓๐ น. หรือรายละเอียดได้ที่เว็บไซต์ <http://www.lpru.ac.th> หรือสอบถามรายละเอียดเพิ่มเติมที่หมายเลขโทรศัพท์ ๐๕๔-๒๓๗-๓๖๘ , ๐๙๑ - ๘๕๙ - ๙๔๓๕ ในวันและเวลาทำการ

ประกาศ ณ วันที่ ๑๓ ธันวาคม ๒๕๖๗

(รองศาสตราจารย์กิตติศักดิ์ สมุทธารักษ์)

อธิการบดีมหาวิทยาลัยราชภัฏลำปาง

เอกสารแนบท้ายประกาศ
เรื่อง การรับสมัครคัดเลือกผู้ประกอบการพื้นที่เช่าภายในมหาวิทยาลัยราชภัฏลำปาง

๑. ตารางราคากลางการคัดเลือกและเสนอราคาค่าธรรมเนียมการเช่าพื้นที่

ลำดับ	รายการ	ขนาดพื้นที่ โดยประมาณ กว้างxยาว (เมตร)	ประเภทกิจการ	ราคากลาง
๑.	โรงอาหารทิพย์ัญญา			
๑.๑	ร้านที่ ๓	๓.๗๐ X ๑๐.๓๐	- จำหน่ายอาหาร	๑,๕๐๐ บาท/เดือน
๑.๒	ร้านที่ ๕	๓.๗๐ X ๑๐.๓๐	- จำหน่ายอาหาร	๑,๕๐๐ บาท/เดือน
๑.๓	ร้านที่ ๖	๓.๗๐ X ๑๐.๓๐	- จำหน่ายอาหาร	๑,๕๐๐ บาท/เดือน
๑.๔	ร้านที่ ๘	๓.๗๐ X ๑๐.๓๐	- จำหน่ายอาหาร	๑,๕๐๐ บาท/เดือน
๒.	โรงอาหารคณะมนุษยศาสตร์และสังคมศาสตร์			
๒.๑	ร้านที่ ๑	๔.๐๐ X ๗.๐๐	-จำหน่ายอาหาร	๕๐๐ บาท/เดือน
๒.๒	ร้านที่ ๒	๔.๐๐ X ๗.๐๐	-จำหน่ายอาหาร	๕๐๐ บาท/เดือน
๓.	อาคารหอพักบุคลากร			
๓.๑	ร้านที่ ๓	๕.๐๐ X ๖.๐๐	-อื่น ๆ ตามตกลง	๑,๐๐๐ บาท/เดือน
๓.๒	ร้านที่ ๔	๓.๐๐ X ๖.๐๐	-อื่น ๆ ตามตกลง	๘๐๐ บาท/เดือน
๓.๓	ร้านที่ ๖	๖.๐๐ X ๓.๕๐	-อื่น ๆ ตามตกลง	๘๐๐ บาท/เดือน
๔.	อาคารอำนวยการ			
๔.๑	ร้านที่ ๒ (เพลินเบเกอร์)	๑๘.๐๐ X ๑๑.๐๐	-จำหน่ายอาหาร/เครื่องดื่ม/ กาแฟ/เบเกอร์รี่	๘,๐๐๐ บาท/เดือน
๔.๒	ร้านที่ ๓ (ธนาคารเก่า)	๔.๐๐ X ๘.๐๐	-อื่น ๆ ตามตกลง	๒,๕๐๐ บาท/เดือน
๕.	ร้านค้าด้านหน้าอาคารสภาคณาจารย์ และข้าราชการ			
๕.		๙.๐๐ X ๗.๐๐	- จำหน่ายอาหารและ เครื่องดื่ม	๑,๐๐๐ บาท/เดือน
๖.	ร้านค้าบริเวณชั้น ๑ อาคารสำนักวิทย บริการ (หอสมุด)			
๖.		๗.๐๐ X ๔.๐๐	- จำหน่ายอาหาร/เครื่องดื่ม	๘๐๐ บาท/เดือน
๗.	ร้านค้าบริเวณชั้น ๑ อาคารศูนย์ คอมพิวเตอร์			
๗.		๔.๖๐ X ๔.๖๐	- จำหน่ายขนมขบเคี้ยวและ เครื่องดื่ม	๑,๐๐๐ บาท/เดือน
๘.	ร้านค้าบริเวณสนามบาส			
๘.		๑๐.๐๐ X ๘.๐๐	-อื่น ๆ ตามตกลง	๒,๕๐๐ บาท/เดือน
๙.	อาคารหอพักนักศึกษา (อาคาร ๓)			
๙.๑	ร้านที่ ๑	๓.๑๐ X ๓.๕๐	-อาหาร	๕๐๐ .-/เดือน
๙.๒	ร้านที่ ๒	๓.๑๐ X ๓.๕๐	-อาหาร	๕๐๐.-/เดือน
๙.๓	ร้านที่ ๓	๓.๔๐ X ๗.๖๐	-จำหน่ายสินค้าอุปโภค บริโภค	๘๐๐.-/เดือน
๙.๔	เครื่องซักผ้า/เครื่องอบผ้าหยอดเหรียญ อัตโนมัติ (อาคารหอพักนักศึกษา อาคาร ๓)	๑.๐๐ X ๑.๐๐	-บริการซักผ้า/อบผ้า	๓๐๐ บาท/เครื่อง/เดือน

๑. เงื่อนไขการสมัคร

- ๑.๑ ผู้สมัครคัดเลือกฯ จะต้องทำการเสนอราคาไม่ต่ำกว่าราคากลางที่มหาวิทยาลัยกำหนด
- ๑.๒ ผู้สมัครคัดเลือกฯ จะต้องมีความสัมพันธ์ตรงตามที่มหาวิทยาลัยกำหนด
- ๑.๓ ผู้สมัครคัดเลือกฯ ต้องยื่นเสนอราคาโดยกรอกข้อมูลตามแบบฟอร์มที่กำหนดให้ครบถ้วน

๒. คุณสมบัติ

- ๒.๑ ต้องเป็นบุคคลธรรมดาที่บรรลุนิติภาวะ หรือนิติบุคคลที่จดทะเบียนถูกต้องตามกฎหมาย
- ๒.๒ ต้องเป็นผู้มีสัญชาติไทย
- ๒.๓ ผู้สมัครคัดเลือกฯ จะต้องไม่เป็นผู้ที่มีส่วนได้ส่วนเสียกับมหาวิทยาลัยราชภัฏลำปาง
- ๒.๔ ต้องดำเนินกิจการหรือรับผิดชอบร้านค้าด้วยตนเองเท่านั้น
- ๒.๕ ไม่เป็นบุคคลที่ถูกแจ้งเวียนเป็นผู้ผิดสัญญาหรือทำงานกับมหาวิทยาลัยราชภัฏลำปาง
- ๒.๖ ไม่เคยกระทำความผิดกฎหมาย หรือต้องคำพิพากษาถึงที่สุดว่ากระทำความผิดกฎหมาย ยกเว้นการกระทำผิดที่กระทำโดยประมาท หรือความผิดลหุโทษ
- ๒.๗ ต้องไม่เป็นโรคที่สังคมรังเกียจ โรคติดต่อ หรือโรคที่สามารถแพร่เชื้อแก่ผู้บริโภคน้ำและอาหารได้
- ๒.๘ ต้องเป็นผู้มีความพร้อมในการประกอบอาหารอันได้แก่ มีวัสดุอุปกรณ์ที่จำเป็น มีบุคลากรพร้อมที่จะดำเนินงาน และมีความพร้อมในเรื่องการจ่ายเงินค่าเช่าพื้นที่ให้กับทางมหาวิทยาลัยราชภัฏลำปางตามกำหนด

๓. หลักฐานการยื่นสมัครคัดเลือกฯ

- ๓.๑ ใบสมัครคัดเลือกฯ จำนวน ๑ ฉบับ
- ๓.๒ บัตรประจำตัวประชาชนของผู้เข้าร่วมยื่นใบสมัคร ทั้งนี้มหาวิทยาลัยจะเป็นผู้สำเนาเอกสารดังกล่าวให้ผู้เข้าร่วมยื่นใบสมัคร เพื่ออำนวยความสะดวกพร้อมทั้งให้ผู้เข้าร่วมยื่นใบสมัครรับรองสำเนาถูกต้อง เพื่อมหาวิทยาลัยจัดเก็บไว้เป็นหลักฐาน
- ๓.๓ หนังสือการจดทะเบียนพาณิชย์ ทะเบียนการค้า (ถ้ามี) จำนวน ๑ ฉบับ
- ๓.๔ หนังสือรับรองการจดทะเบียนนิติบุคคล (กรณีนิติบุคคล) จำนวน ๑ ฉบับ
- ๓.๕ กรณีมอบอำนาจต้องนำหนังสือมอบอำนาจที่ปิดอากรแสตมป์ตามกฎหมาย โดยแสดงเอกสารฉบับจริง หรือสำเนา บัตรประจำตัวประชาชนและทะเบียนบ้านของผู้มอบอำนาจและผู้รับอำนาจมาแสดง ทั้งนี้มหาวิทยาลัยจะเป็นผู้สำเนาเอกสารดังกล่าวให้ผู้เข้าร่วมยื่นใบสมัคร เพื่ออำนวยความสะดวกพร้อมทั้งให้ผู้เข้าร่วมยื่นใบสมัครรับรองสำเนาถูกต้อง เพื่อมหาวิทยาลัยจัดเก็บไว้เป็นหลักฐาน

๔. การยื่นสมัครคัดเลือกฯ

- ๔.๑ ผู้สมัครคัดเลือกฯ ต้องยื่นเสนอราคาตามแบบที่มหาวิทยาลัยกำหนดเท่านั้น โดยต้องเสนอราคาไม่ต่ำกว่าราคากลางที่มหาวิทยาลัยกำหนดในแต่ละรายการ และจะต้องกรอกข้อความให้ถูกต้อง จำนวนเงินที่เสนอต้องถูกต้องตรงกัน ทั้งตัวเลขและตัวอักษร โดยไม่มีการขีด ลบ ตก เต็ม เปลี่ยนแปลง และจะต้องลงลายมือชื่อผู้เสนอราคาพร้อมทั้งประทับตรา (ถ้ามี) กำกับไว้
- ๔.๒ กำหนดดูสถานที่จริง ในวันที่ ๒๕ ธันวาคม ๒๕๖๗ เวลา ๐๘.๓๐ น. ถึง ๐๙.๓๐ น. ณ อาคารออลิมปิก มหาวิทยาลัยราชภัฏลำปาง กรณีที่ผู้สมัครคัดเลือกและเสนอราคาฯ ไม่ได้เข้าดูสถานที่จริง และรับฟังคำชี้แจงเพิ่มเติมตามวันและเวลาที่กำหนด มหาวิทยาลัยจะถือว่าท่านรับทราบและยอมรับเงื่อนไข ทุกประการ และจะไม่เรียกร้องสิทธิใดๆ ในภายหลัง
- ๔.๓ ผู้สมัครคัดเลือกฯ จะต้องยื่นซองใบเสนอราคาพร้อมเอกสารหลักฐานที่ปิดผนึกซองเรียบร้อยแล้ว จำนวนซองถึง “คณะกรรมการพิจารณาการคัดเลือกผู้ประกอบการพื้นที่เช่าภายในมหาวิทยาลัยราชภัฏลำปาง” โดยยื่นเอกสารหลักฐาน ภายในวันที่ ๒๕ ธันวาคม ๒๕๖๗

เวลา ๐๙.๓๐ น. ถึง ๑๓.๓๐ น. ณ งานจัดการทรัพย์สินและสิทธิประโยชน์ ชั้น ๒ อาคาร
อาลัมพาง มหาวิทยาลัยราชภัฏลำปาง เมื่อพ้นระยะเวลาที่กำหนด มหาวิทยาลัยราชภัฏลำปาง
จะไม่รับของใดๆ โดยเด็ดขาด

๔.๔ ประกาศรายชื่อผู้ได้รับการคัดเลือกภายในวันที่ ๒๕ ธันวาคม ๒๕๖๗ ณ บอร์ดประชาสัมพันธ์
งานจัดการทรัพย์สินและสิทธิประโยชน์ ชั้น ๒ อาคารอาลัมพาง มหาวิทยาลัยราชภัฏลำปาง หรือ
<http://www.lpru.ac.th>

๔.๕ ผู้ได้รับการคัดเลือกจะต้องเข้าทำสัญญากับทางมหาวิทยาลัยราชภัฏลำปาง ภายในวันที่
๒๗ ธันวาคม ๒๕๖๗ ก่อนเวลา ๑๔.๐๐ น.

๕. หลักเกณฑ์ในการพิจารณา

๕.๑ คณะกรรมการจะใช้เกณฑ์เสนอราคาสูงสุดเป็นเกณฑ์ในการพิจารณา

๕.๒ การพิจารณาผลการยื่นขอเสนอราคา หากปรากฏว่ามีผู้สมัครฯ ที่เสนอราคามีคุณสมบัติถูกต้อง
ตามประกาศ และเสนอราคาสูงสุดเท่ากันหลายราย คณะกรรมการจะพิจารณาผู้สมัคร
ที่เสนอราคาเป็นลำดับแรก เป็นผู้ชนะการเสนอราคาในครั้งนี้

๕.๓ หากผู้สมัครฯ รายใดมีคุณสมบัติไม่ถูกต้องตรงตามประกาศ หรือยื่นเอกสารการเสนอราคา
ไม่ถูกต้องหรือครบถ้วน คณะกรรมการจะไม่รับพิจารณาราคาของผู้สมัครคัดเลือกฯ รายนั้น
เว้นแต่ผู้สมัครคัดเลือกฯ เสนอเอกสารหรือเสนอรายละเอียดแตกต่างไปจากเงื่อนไข
ที่มหาวิทยาลัยกำหนดไว้ ในส่วนที่ไม่ใช่สาระสำคัญและความแตกต่างนั้นไม่มีผลทำให้เกิดการ
ได้เปรียบต่อผู้อื่น หรือเป็นการผิดพลาดเล็กน้อย คณะกรรมการฯ อาจพิจารณาผ่อนปรน
การตัดสิทธิผู้ยื่นเอกสารรายนั้น

๕.๔ มหาวิทยาลัยขอสงวนสิทธิไม่พิจารณาการเสนอของผู้สมัครคัดเลือกฯ ดังต่อไปนี้

๕.๔.๑ ไม่ปรากฏชื่อผู้สมัครคัดเลือกฯ รายนั้นในบัญชีผู้ยื่นเอกสารของมหาวิทยาลัย

๕.๔.๒ ไม่กรอกชื่อบุคคลธรรมดาหรือนิติบุคคล หรือลงลายมือชื่อเสนอราคาอย่างใด อย่างหนึ่ง
หรือทั้งหมดในใบเสนอราคา

๕.๔.๓ เสนอรายละเอียดแตกต่างไปจากเงื่อนไขที่กำหนดในเอกสารการประมูลที่เป็น
สาระสำคัญ หรือมีผลทำให้เกิดความได้เปรียบ เสียเปรียบแก่ผู้เสนอราคารายอื่น

๕.๔.๔ มีการขูด ลบ ตก เต็ม เปลี่ยนแปลง โดยผู้สมัครคัดเลือกฯ มิได้ลงลายมือชื่อพร้อม
ประทับตรา (ถ้ามี) กำกับไว้

๕.๕ มหาวิทยาลัยราชภัฏลำปางทรงไว้ซึ่งสิทธิที่จะให้ผู้สมัครคัดเลือกฯ รายใดก็ได้เข้าพื้นที่
โดยไม่จำเป็นต้องให้ผู้เสนอผลประโยชน์ตอบแทนสูงสุดเสมอไป หรือยกเลิกการประมูลครั้งนี้ก็ได้
ทั้งนี้ผู้สมัครคัดเลือกฯ ไม่มีสิทธิเรียกร้องค่าเสียหายใดๆ และเพื่อประโยชน์ทางราชการเป็นสำคัญ
การพิจารณาของมหาวิทยาลัยถือเป็นที่สุด

๕.๖ หากมหาวิทยาลัยพบภายหลังว่าผู้สมัครคัดเลือกฯ มีคุณสมบัติไม่เป็นไปตามประกาศ
มหาวิทยาลัยจะยกเลิกสัญญาและขอสงวนสิทธิในการคืนเงิน

๖. เงื่อนไขและข้อปฏิบัติ

๖.๑ ร้านจำหน่ายอาหาร

- ๖.๑.๑ ผู้ได้รับการคัดเลือกต้องแสดงป้ายชื่อร้าน ประเภทอาหาร และราคาไว้อย่างชัดเจน
- ๖.๑.๒ ปริมาณข้าวเปล่าและกับข้าวจะต้องมีปริมาณที่เพียงพอและเหมาะสมกับราคาขาย
- ๖.๑.๓ ผู้ได้รับการคัดเลือกต้องเตรียมภาชนะและวัสดุอุปกรณ์ในการประกอบอาหารให้เพียงพอ และต้องทำความสะอาดสถานที่ประกอบอาหารด้วยตนเองให้สะอาดอยู่เสมอ
- ๖.๑.๔ อาหารที่จำหน่ายต้องมีความใหม่ สด สะอาด ถูกสุขลักษณะ เป็นประโยชน์ ถูกหลักอนามัยตามมาตรฐาน ไม่ปนเปื้อนสารที่เป็นพิษต่อร่างกาย ต้องได้รับการปรุงสุก และต้องมีภาชนะที่จะปกปิดฝุ่นละออง
- ๖.๑.๕ ผู้ได้รับการคัดเลือกต้องแต่งกายให้เรียบร้อย สะอาด เพื่อป้องกันการปนเปื้อนสิ่งสกปรก และเชื้อโรคจากผม เหงื่อ น้ำลาย เข้าสู่อาหาร ผู้ขายต้องพูดจาสุภาพเรียบร้อย และไม่ทะเลาะวิวาทกับผู้อื่น
- ๖.๑.๖ ผู้ได้รับการคัดเลือกต้องทำการขายอาหารทุกวันที่มีมหาวิทยาลัยเปิด หากไม่มาขายต้องแจ้งล่วงหน้าอย่างน้อย ๒ วัน และหากหยุดขายเกิน ๗ วัน มหาวิทยาลัยสามารถยกเลิกสัญญาได้ตามเหตุผลการพิจารณาของมหาวิทยาลัยพร้อมทั้งจะถูกตัดสิทธิ์การสมัครคัดเลือกและเสนอราคาในปีต่อไป
- ๖.๑.๗ ผู้ได้รับการคัดเลือกต้องไม่ทำการอันขัดต่อกฎ ระเบียบของมหาวิทยาลัย
- ๖.๑.๘ ผู้ได้รับการคัดเลือกจะต้องปฏิบัติตามมาตรการด้านสาธารณสุขตามที่กระทรวงสาธารณสุขและหรือเทศบาลกำหนดโดยเคร่งครัด
- ๖.๑.๙ ผู้ได้รับการคัดเลือกอาหารทุกร้านต้องใช้ภาชนะใส่อาหารที่มหาวิทยาลัยกำหนดและห้ามใช้กล่องโฟม
- ๖.๑.๑๐ ผู้ได้รับการคัดเลือกห้ามโอนสิทธิเพื่อประกอบกิจการและจำหน่ายสินค้าให้กับผู้อื่น หรืออนุญาตให้บุคคลอื่นเข้าดำเนินการแทน

๖.๒ ร้านจำหน่ายสินค้าอุปโภคและบริโภค

- ๖.๒.๑ ราคาของสินค้าที่จำหน่ายภายในร้านค้าจะต้องไม่สูงกว่าราคาที่จำหน่ายตามท้องตลาดทั่วไป
- ๖.๒.๒ ผู้ได้รับคัดเลือกจะต้องประกอบกิจการตามที่ได้ตกลงกับมหาวิทยาลัยเท่านั้น หากผู้ได้รับการคัดเลือกมีความประสงค์จะจำหน่ายหรือให้บริการเพิ่มเติมนอกเหนือจากที่ตกลงไว้ ผู้ได้รับคัดเลือกจะต้องได้รับอนุญาตจากมหาวิทยาลัยก่อน
- ๖.๒.๓ ห้ามผู้ได้รับคัดเลือกประกอบอาหารภายในพื้นที่เช่า หรือประกอบกิจการใดๆ ที่ส่งเสียงและกลิ่นรบกวนผู้ใช้อาคาร ยกเว้นการอุ่นอาหารที่ไม่มีกลิ่นฉุน ทั้งนี้หากผู้ได้รับการคัดเลือกไปปฏิบัติตาม มหาวิทยาลัยขอสงวนสิทธิในการพิจารณาต่อสัญญาในครั้งต่อไป
- ๖.๒.๔ ผู้ได้รับการคัดเลือกต้องจัดทำผังการจัดวางอุปกรณ์ภายในร้าน เสนอให้คณะกรรมการประกอบการพิจารณา
- ๖.๒.๕ ผู้ได้รับการคัดเลือกต้องเป็นผู้ลงทุนดำเนินการตกแต่งร้าน จัดหาอุปกรณ์ และติดตั้งมิเตอร์ น้ำและไฟฟ้า อุปกรณ์ป้องกันไฟฟ้าลัดวงจรและส่วนควบคุมอื่นๆ โดยเป็นผู้ออกค่าใช้จ่ายเองทั้งสิ้น

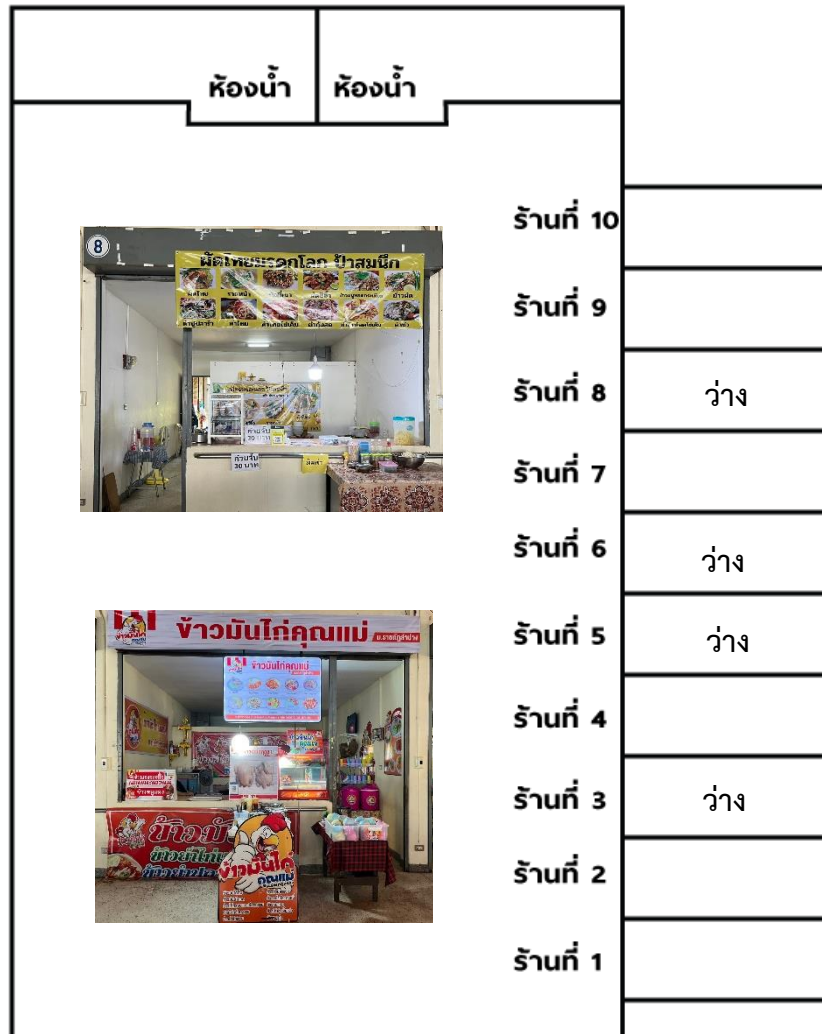
๖.๒.๖ ผู้ได้รับการคัดเลือกห้ามโอนสิทธิเพื่อประกอบกิจการและจำหน่ายสินค้าให้กับผู้อื่น หรืออนุญาตให้บุคคลอื่นเข้าดำเนินการแทน

๗. การทำสัญญาและหลักประกันสัญญา

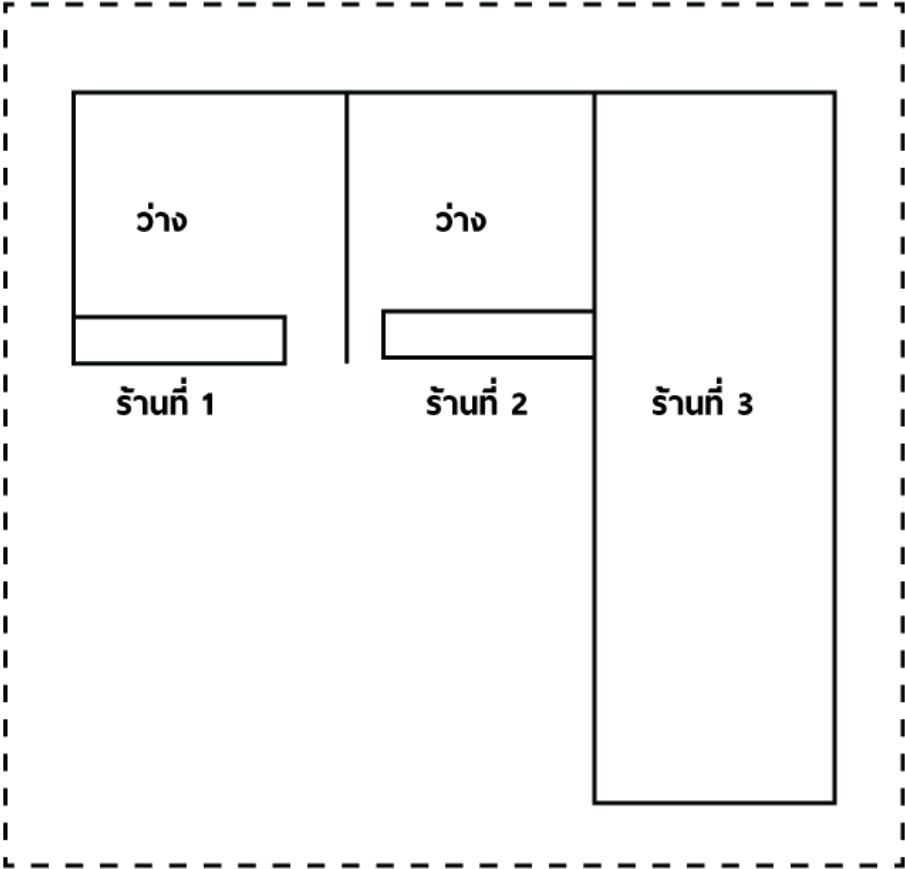
- ๗.๑ มหาวิทยาลัยจะให้สิทธิใช้พื้นที่ในการประกอบกิจการเป็นระยะเวลา ๑ ปี
- ๗.๒ ผู้ได้รับการคัดเลือกจะต้องทำสัญญาตามแบบที่มหาวิทยาลัยกำหนด กับมหาวิทยาลัยราชภัฏ ลำปาง ภายใน ๗ วัน นับแต่วันประกาศผล ในวันและเวลาราชการ
- ๗.๓ ผู้ได้รับการคัดเลือกจะต้องวางหลักประกันสัญญาเข้าพื้นที่ตามที่มหาวิทยาลัยกำหนด และชำระค่าธรรมเนียมการเข้าพื้นที่ล่วงหน้า ๑ เดือนให้กับมหาวิทยาลัยราชภัฏลำปาง
- ๗.๔ ผู้ได้รับการคัดเลือกจะต้องชำระค่าเช่าพื้นที่ภายในวันที่ ๕ ของเดือน หากวันที่ ๕ ตรงกับวันหยุด ให้ชำระในวันทำการถัดไป
- ๗.๕ ผู้ได้รับคัดเลือกจะต้องจ่ายค่าน้ำ - ค่าไฟฟ้า ในอัตราที่มหาวิทยาลัยกำหนดเป็นประจำทุก ๆ เดือน ตลอดระยะเวลาการใช้พื้นที่โดยจ่ายจริงตามมาตรวัดหรืออัตราที่มหาวิทยาลัยกำหนด
- ๗.๖ ผู้ได้รับคัดเลือกจะต้องเป็นผู้ชำระภาษีที่ดินและสิ่งปลูกสร้างด้วยตนเอง
- ๗.๗ ผู้ได้รับการคัดเลือกจะสามารถเข้าประกอบกิจการในพื้นที่ได้ก็ต่อเมื่อได้ชำระค่าเช่าพื้นที่และวางเงินประกันการปฏิบัติตามสัญญาตามที่มหาวิทยาลัยกำหนด และลงนามในสัญญาเช่าพื้นที่ พร้อมทั้งแนบเอกสารแนบท้ายครบถ้วนสมบูรณ์แล้วเท่านั้น
- ๗.๘ เมื่อผู้ได้รับการคัดเลือกได้ชำระค่าเช่าพื้นที่หรือเงินผลประโยชน์ตอบแทนอื่นใดแก่มหาวิทยาลัยแล้ว จะขอเรียกเงินคืนไม่ได้ ไม่ว่ากรณีใด ๆ ทั้งสิ้น
- ๗.๙ กรณีผู้ได้รับการคัดเลือกมีความประสงค์จะยกเลิกสัญญาก่อนครบกำหนดระยะเวลาตามสัญญาเช่าพื้นที่ หากผู้ได้รับการคัดเลือกประกอบกิจการมาแล้วน้อยกว่า ๖ เดือน มหาวิทยาลัยจะริบหลักประกันทั้งหมดโดยไม่คืนแก่ผู้ได้รับการคัดเลือกโดยถือเป็นค่าเสียหาย แต่หากผู้ได้รับคัดเลือกประกอบกิจการมาแล้วมากกว่า ๖ เดือน มหาวิทยาลัยจะคืนหลักประกันความเสียหายให้ก็ต่อเมื่อผู้ได้รับการคัดเลือกส่งมอบพื้นที่คืนในสภาพที่เรียบร้อย กรณีผู้ได้รับการคัดเลือกก่อให้เกิดความเสียหายหรือทำให้ทำให้เกิดภาวะหนี้สิน ใด ๆ มหาวิทยาลัยจะดำเนินการหักหลักประกันเพื่อเป็นการชดเชยก่อนคืนหลักประกัน หากยังไม่เพียงพอผู้ได้รับคัดเลือกจะต้องรับผิดชอบชดเชยจนหมดสิ้น
- ๗.๑๐ ผู้ได้รับการคัดเลือกต้องยินยอมปฏิบัติตาม ข้อบังคับ ระเบียบ ประกาศ คำสั่ง สัญญาการเช่าพื้นที่ และข้อแนะนำของมหาวิทยาลัยที่เกี่ยวข้องอย่างเคร่งครัดทุกประการ
- ๗.๑๑ ในกรณีที่มีปัญหาเกี่ยวกับการตีความหรือปัญหาเกี่ยวกับการปฏิบัติตามประกาศนี้ ให้อธิการบดีมหาวิทยาลัยราชภัฏลำปางเป็นผู้วินิจฉัยและมีคำสั่ง คำวินิจฉัยนั้นให้ถือเป็นที่สุด

แผนผังแนบท้ายประกาศมหาวิทยาลัยราชภัฏลำปาง
เรื่อง การรับสมัครคัดเลือกผู้ประกอบการพื้นที่เช่าภายในมหาวิทยาลัยราชภัฏลำปาง
ครั้งที่ ๓

โรงอาหารทิพย์รัษฎา

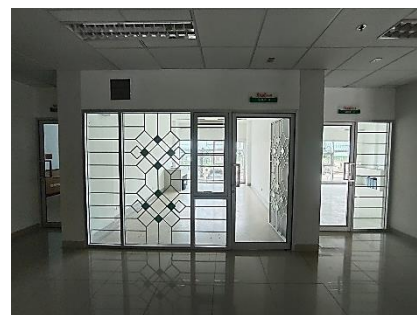


โรงอาหารคณะมนุษย



หอพักบุคลากร

				สำนักงานหอพัก
บ้านที่ 11	บ้านที่ 10	บ้านที่ 9	บ้านที่ 8	
		บ้านที่ 7		
	ว่าง	บ้านที่ 6		
		บ้านที่ 5		
บ้านที่ 1	บ้านที่ 2	ที่ 3	บ้านที่ 4	
		ว่าง	ว่าง	ห้องประชุม



อาคารอสังหาริมทรัพย์ ร้านที่ ๒ (เพลินเบเกอรี่)



อาคารอสังหาริมทรัพย์ ร้านที่ ๓ (ธนาคารเก่า)



ร้านค้าด้านหน้าอาคารสภาคณาจารย์และข้าราชการ



ร้านค้าบริเวณชั้น ๑ อาคารศูนย์คอมพิวเตอร์



ร้านค้าบริเวณชั้น ๑ อาคารสำนักวิทยบริการ(หอสมุด)



ร้านค้าบริเวณสนามบาส



อาคารหอพักนักศึกษา อาคาร ๓

