



ประกาศมหาวิทยาลัยราชภัฏลำปาง

เรื่อง การรับสมัครคัดเลือกผู้ประกอบการพื้นที่เช่าภายในมหาวิทยาลัยราชภัฏลำปาง ประจำปี ๒๕๖๗
ครั้งที่ ๒

ด้วย มหาวิทยาลัยราชภัฏลำปาง มีความประสงค์จะรับสมัครคัดเลือกผู้ประกอบการพื้นที่เช่าภายในมหาวิทยาลัยราชภัฏลำปาง ประเภทกิจการจำหน่ายอาหารหรือเครื่องดื่ม จำหน่ายสินค้าอุปโภค - บริโภค การให้บริการต่าง ๆ ด้วยวิธีการยื่นใบสมัครเข้ารับการคัดเลือกและเสนอราคาค่าธรรมเนียมการเช่าพื้นที่ตามรายการดังนี้

๑. โรงอาหารทิพย์ธัญญา จำนวน ๒ รายการ
๒. โรงอาหารคณะมนุษยศาสตร์และสังคมศาสตร์ จำนวน ๒ รายการ
๓. อาคารหอพักบุคลากร จำนวน ๓ รายการ
๔. ร้านบริเวณชั้น ๑ อาคารอำนวยการ (ฝั่งขวา) จำนวน ๑ รายการ
๕. ร้านค้าด้านขวาอาคารสภาคณาจารย์และข้าราชการ จำนวน ๑ รายการ
๖. ร้านค้าบริเวณชั้น ๑ อาคารสำนักวิทยบริการ (หอสมุด) จำนวน ๑ รายการ
๗. ร้านค้าบริเวณชั้น ๑ อาคารศูนย์คอมพิวเตอร์ จำนวน ๑ รายการ
๘. ร้านค้าบริเวณสนามบาส จำนวน ๑ รายการ

เพื่อให้การดำเนินการเสนอเช่าพื้นที่ดังกล่าวเป็นไปด้วยความเรียบร้อย จึงขอประกาศเชิญชวนผู้ที่สนใจแจ้งความจำนงและเข้าร่วมยื่นใบสมัครคัดเลือกผู้ประกอบการพื้นที่เช่าภายในมหาวิทยาลัยราชภัฏลำปาง โดยผู้ที่มีความประสงค์จะยื่นใบสมัครฯ ต้องมีคุณสมบัติและเงื่อนไขดังเอกสารแนบท้ายประกาศฉบับนี้

ผู้สนใจติดต่อขอรับเอกสารการเสนอราคาได้ที่ งานจัดการทรัพย์สินและสิทธิประโยชน์ ชั้น ๒ อาคารอำนวยการ มหาวิทยาลัยราชภัฏลำปาง เลขที่ ๑๑๙ ม.๙ ตำบลชมพู อำเภอเมืองลำปาง จังหวัดลำปาง ในวันที่ ๒๑ มิถุนายน ๒๕๖๗ ถึงวันที่ ๑๑ กรกฎาคม ๒๕๖๗ เวลา ๐๙.๓๐ น. หรือรายละเอียดได้ที่เว็บไซต์ <http://www.lpru.ac.th> หรือสอบถามรายละเอียดเพิ่มเติมที่หมายเลขโทรศัพท์ ๐๕๔-๒๓๗-๓๖๘ ในวันและเวลาทำการ

ประกาศ ณ วันที่ ๒๑ มิถุนายน ๒๕๖๗

(รองศาสตราจารย์กิตติศักดิ์ สมุทธารักษ์)

อธิการบดีมหาวิทยาลัยราชภัฏลำปาง

เอกสารแนบท้ายประกาศ
เรื่อง การรับสมัครคัดเลือกผู้ประกอบการพื้นที่เข้าภายในมหาวิทยาลัยราชภัฏรำไพพรรณี

๑. ตารางราคากลางการคัดเลือกและเสนอราคาค่าธรรมเนียมการเข้าพื้นที่

ลำดับ	รายการ	ขนาดพื้นที่ โดยประมาณ กว้างxยาว (เมตร)	ประเภทกิจการ	ราคากลาง
๑.	โรงอาหารทิพย์ธัญญา			
๑.๑	ร้านที่ ๓	๓.๗๐ X ๑๐.๓๐	- จำหน่ายอาหาร	๑,๕๐๐ บาท/เดือน
๑.๒	ร้านที่ ๘	๓.๗๐ X ๑๐.๓๐	- จำหน่ายอาหาร	๑,๕๐๐ บาท/เดือน
๒.	โรงอาหารคณะมนุษยศาสตร์และสังคมศาสตร์			
๒.๑	ร้านที่ ๑	๔.๐๐ X ๗.๐๐	-จำหน่ายอาหาร	๑,๐๐๐ บาท/เดือน
๒.๒	ร้านที่ ๒	๔.๐๐ X ๗.๐๐	-จำหน่ายอาหาร	๑,๐๐๐ บาท/เดือน
๓.	อาคารหอพักบุคลากร			
๓.๑	ร้านที่ ๓	๕.๐๐ X ๖.๐๐	-อื่น ๆ ตามตกลง	๑,๐๐๐ บาท/เดือน
๓.๒	ร้านที่ ๔	๓.๐๐ X ๖.๐๐	-อื่น ๆ ตามตกลง	๘๐๐ บาท/เดือน
๓.๓	ร้านที่ ๖	๖.๐๐ X ๓.๕๐	-อื่น ๆ ตามตกลง	๘๐๐ บาท/เดือน
๔.	ร้านบริเวณชั้น ๑ อาคารอำนวยการ (ฝั่งขวา)	๔.๐๐ X ๘.๐๐	-อื่น ๆ ตามตกลง	๕,๐๐๐ บาท/เดือน
๕.	ร้านค้าด้านขวาอาคารสภาคณาจารย์ และข้าราชการ	๙.๐๐ X ๗.๐๐	- จำหน่ายอาหารและเครื่องดื่ม	๑,๕๐๐ บาท/เดือน
๖.	ร้านค้าบริเวณชั้น ๑ อาคารสำนักวิทย บริการ (หอสมุด)	๗.๐๐ X ๔.๐๐	- จำหน่ายอาหาร/เครื่องดื่ม	๑,๐๐๐ บาท/เดือน
๗.	ร้านค้าบริเวณชั้น ๑ อาคารศูนย์ คอมพิวเตอร์	๔.๖๐ X ๔.๖๐	- จำหน่ายขนมขบเคี้ยวและ เครื่องดื่ม	๑,๕๐๐ บาท/เดือน
๘.	ร้านค้าบริเวณสนามบาส	๑๐.๐๐ X ๘.๐๐	-อื่น ๆ ตามตกลง	๕,๐๐๐ บาท/เดือน

๒. เงื่อนไขการสมัคร

- ๒.๑ ผู้สมัครคัดเลือกฯ จะต้องทำการเสนอราคาไม่ต่ำกว่าราคากลางที่มหาวิทยาลัยกำหนด
- ๒.๒ ผู้สมัครคัดเลือกฯ จะต้องมีความสัมพันธ์ตรงตามที่มหาวิทยาลัยกำหนด
- ๒.๓ ผู้สมัครคัดเลือกฯ ต้องยื่นเสนอราคาโดยกรอกข้อมูลตามแบบฟอร์มที่กำหนดให้ครบถ้วน

๓. คุณสมบัติ

- ๓.๑ ต้องเป็นบุคคลธรรมดาที่บรรลุนิติภาวะ หรือนิติบุคคลที่จดทะเบียนถูกต้องตามกฎหมาย
- ๓.๒ ต้องเป็นผู้มีสัญชาติไทย
- ๓.๓ ผู้สมัครคัดเลือกฯ จะต้องไม่เป็นผู้ที่มีส่วนได้ส่วนเสียกับมหาวิทยาลัยราชภัฏรำไพพรรณี
- ๓.๔ ต้องดำเนินกิจการหรือรับผิดชอบร้านค้าด้วยตนเองเท่านั้น
- ๓.๕ ไม่เป็นบุคคลที่ถูกแจ้งเวียนเป็นผู้ผิดสัญญาหรือทำงานกับมหาวิทยาลัยราชภัฏรำไพพรรณี
- ๓.๖ ไม่เคยกระทำความผิดกฎหมาย หรือต้องคำพิพากษาถึงที่สุดว่ากระทำความผิดกฎหมาย ยกเว้นการกระทำผิดที่กระทำโดยประมาท หรือความผิดลหุโทษ

๓.๗ ต้องไม่เป็นโรคที่สังคมรังเกียจ โรคติดต่อ หรือโรคที่สามารถแพร่เชื้อแก่ผู้บริโภคน้ำและอาหารได้

๓.๘ ต้องเป็นผู้มีความพร้อมในการประกอบอาหารอันได้แก่ มีวัสดุอุปกรณ์ที่จำเป็น มีบุคลากรพร้อมที่จะดำเนินงาน และมีความพร้อมในเรื่องการจ่ายเงินค่าเช่าพื้นที่ให้กับทางมหาวิทยาลัยราชภัฏลำปาง ตามกำหนด

๔. หลักฐานการยื่นสมัครคัดเลือกฯ

๔.๑ ใบสมัครคัดเลือกฯ จำนวน ๑ ฉบับ

๔.๒ สำเนาบัตรประจำตัวประชาชน จำนวน ๑ ฉบับ

๔.๓ หนังสือการจดทะเบียนพาณิชย์ ทะเบียนการค้า (ถ้ามี) จำนวน ๑ ฉบับ

๔.๔ หนังสือรับรองการจดทะเบียนนิติบุคคล (กรณีนิติบุคคล) จำนวน ๑ ฉบับ

๔.๕ หนังสือมอบอำนาจซึ่งปิดอากรแสตมป์ตามกฎหมาย พร้อมสำเนาบัตรประจำตัวประชาชนผู้มอบอำนาจ สำเนาบัตรประจำตัวประชาชนผู้รับมอบอำนาจ และลงลายมือชื่อพร้อมประทับตรา (กรณีมีการมอบอำนาจให้ผู้ที่เกี่ยวข้องในกิจการดำเนินการแทน)

๕. การยื่นสมัครคัดเลือกฯ

๕.๑ ผู้สมัครคัดเลือกฯ ต้องยื่นเสนอราคาตามแบบที่มหาวิทยาลัยกำหนดเท่านั้น โดยต้องเสนอราคาไม่ต่ำกว่าราคากลางที่มหาวิทยาลัยกำหนดในแต่ละรายการ และจะต้องกรอกข้อความให้ถูกต้อง จำนวนเงินที่เสนอต้องถูกต้องตรงกัน ทั้งตัวเลขและตัวอักษร โดยไม่มีการขีด ลบ ตก เต็ม เปลี่ยนแปลง และจะต้องลงลายมือชื่อผู้เสนอราคาพร้อมทั้งประทับตรา (ถ้ามี) กำกับไว้

๕.๒ กำหนดดูสถานที่จริง ในวันที่ ๑๑ กรกฎาคม ๒๕๖๗ เวลา ๐๘.๓๐ น. ถึง ๐๙.๓๐ น. ณ อาคารอาลัมพาง มหาวิทยาลัยราชภัฏลำปาง กรณีที่ผู้สมัครคัดเลือกฯ และเสนอราคาฯ ไม่ได้เข้าดูสถานที่จริง และรับฟังคำชี้แจงเพิ่มเติมตามวันและเวลาที่กำหนด มหาวิทยาลัยจะถือว่าท่านรับทราบและยอมรับเงื่อนไขทุกประการ และจะไม่เรียกร้องสิทธิใดๆ ในภายหลัง

๕.๓ ผู้สมัครคัดเลือกฯ จะต้องยื่นซองใบเสนอราคาพร้อมเอกสารหลักฐานที่ปิดผนึกซองเรียบร้อย แล้วจำหน่ายซองถึง “คณะกรรมการพิจารณาการคัดเลือกผู้ประกอบการพื้นที่เช่าภายในมหาวิทยาลัยราชภัฏลำปาง” โดยยื่นเอกสารหลักฐาน ภายในวันที่ ๑๑ กรกฎาคม ๒๕๖๗ เวลา ๐๙.๓๐ น. ถึง ๑๑.๐๐ น. ณ งานจัดการทรัพย์สินและสิทธิประโยชน์ ชั้น ๒ อาคารอาลัมพาง มหาวิทยาลัยราชภัฏลำปาง เมื่อพ้นระยะเวลาที่กำหนด มหาวิทยาลัยราชภัฏลำปางจะไม่รับซองใดๆ โดยเด็ดขาด

๕.๔ ประกาศรายชื่อผู้ได้รับการคัดเลือกภายในวันที่ ๑๒ กรกฎาคม ๒๕๖๗ ณ บอร์ดประชาสัมพันธ์งานจัดการทรัพย์สินและสิทธิประโยชน์ ชั้น ๒ อาคารอาลัมพาง มหาวิทยาลัยราชภัฏลำปาง หรือ <http://www.lpru.ac.th>

๕.๕ ผู้ได้รับการคัดเลือกจะต้องเข้าทำสัญญากับทางมหาวิทยาลัยราชภัฏลำปาง ภายใน ๗ วัน นับแต่วันประกาศผล ในวันและเวลาราชการ

๖. หลักเกณฑ์ในการพิจารณา

๖.๑ คณะกรรมการจะใช้เกณฑ์เสนอราคาสูงสุดเป็นเกณฑ์ในการพิจารณา

๖.๒ การพิจารณาผลการยื่นซองเสนอราคา หากปรากฏว่ามีผู้สมัครฯ ที่เสนอราคามีคุณสมบัติถูกต้องตามประกาศ และเสนอราคาสูงสุดเท่ากันหลายราย คณะกรรมการจะพิจารณาผู้สมัครฯ ที่เสนอราคาเป็นลำดับแรก เป็นผู้ชนะการเสนอราคาในครั้งนี้

๖.๓ หากผู้สมัครฯ รายใดมีคุณสมบัติไม่ถูกต้องตรงตามประกาศ หรือยื่นเอกสารการเสนอราคาไม่ถูกต้องหรือครบถ้วน คณะกรรมการจะไม่รับพิจารณาราคาของผู้สมัครคัดเลือกฯ รายนั้น เว้นแต่ผู้สมัครคัดเลือกฯ เสนอเอกสารหรือเสนอรายละเอียดแตกต่างไปจากเงื่อนไขที่กำหนดไว้ ในส่วนที่ไม่ใช่สาระสำคัญและความแตกต่างนั้นไม่มีผลทำให้เกิดการโต้แย้งต่อผู้อื่น หรือเป็นการผิดพลาดเล็กน้อย คณะกรรมการฯ อาจพิจารณาผ่อนปรนการตัดสิทธิผู้ยื่นเอกสารรายนั้น

๖.๔ มหาวิทยาลัยขอสงวนสิทธิไม่พิจารณาการเสนอของผู้สมัครคัดเลือกฯ ดังต่อไปนี้

๖.๔.๑ ไม่ปรากฏชื่อผู้สมัครคัดเลือกฯ รายนั้นในบัญชีผู้ยื่นเอกสารของมหาวิทยาลัย

๖.๔.๒ ไม่กรอกชื่อบุคคลธรรมดาหรือนิติบุคคล หรือลงลายมือชื่อเสนอราคาอย่างใดอย่างหนึ่งหรือทั้งหมดในใบเสนอราคา

๖.๔.๓ เสนอรายละเอียดแตกต่างไปจากเงื่อนไขที่กำหนดในเอกสารการประมูลที่เป็นสาระสำคัญ หรือมีผลทำให้เกิดความโต้แย้ง เสียเปรียบแก่ผู้เสนอราคารายอื่น

๖.๔.๔ มีการชู้ต ลบ ตก เต็ม เปลี่ยนแปลง โดยผู้สมัครคัดเลือกฯ มิได้ลงลายมือชื่อพร้อมประทับตรา (ถ้ามี) กำกับไว้

๖.๕ มหาวิทยาลัยราชภัฏลำปางทรงไว้ซึ่งสิทธิที่จะให้ผู้สมัครคัดเลือกฯ รายใดก็ได้เข้าพื้นที่ โดยไม่จำเป็นต้องให้ผู้เสนอผลประโยชน์ตอบแทนสูงสุดเสมอไป หรือยกเลิกการประมูลครั้งนี้ก็ได้ ทั้งนี้ผู้สมัครคัดเลือกฯ ไม่มีสิทธิเรียกร้องค่าเสียหายใดๆ และเพื่อประโยชน์ทางราชการเป็นสำคัญการพิจารณาของมหาวิทยาลัยถือเป็นที่สุด

๖.๖ หากมหาวิทยาลัยพบภายหลังว่าผู้สมัครคัดเลือกฯ มีคุณสมบัติไม่เป็นไปตามประกาศ มหาวิทยาลัยจะยกเลิกสัญญาและขอสงวนสิทธิในการคืนเงิน

๗. เงื่อนไขและข้อปฏิบัติ

๗.๑ ร้านจำหน่ายอาหาร

๗.๑.๑ ผู้ได้รับการคัดเลือกต้องแสดงป้ายชื่อร้าน ประเภทอาหาร และราคาไว้อย่างชัดเจน

๗.๑.๒ ปริมาณข้าวเปล่าและกับข้าวจะต้องมีปริมาณที่เพียงพอและเหมาะสมกับราคาขาย

๗.๑.๓ ผู้ได้รับการคัดเลือกต้องเตรียมภาชนะและวัสดุอุปกรณ์ในการประกอบอาหารให้เพียงพอและต้องทำความสะอาดสถานที่ประกอบอาหารด้วยตนเองให้สะอาดอยู่เสมอ

๗.๑.๔ อาหารที่จำหน่ายต้องมีความใหม่ สด สะอาด ถูกสุขลักษณะ เป็นประโยชน์ ถูกหลักอนามัยตามมาตรฐาน ไม่ปนเปื้อนสารที่เป็นพิษต่อร่างกาย ต้องได้รับการปรุงสุก และต้องมีภาชนะที่จะปกปิดฝุ่นละออง

๗.๑.๕ ผู้ได้รับการคัดเลือกต้องแต่งกายให้เรียบร้อย สะอาด เพื่อป้องกันการปนเปื้อนสิ่งสกปรกและเชื้อโรคจากผม เหงื่อ น้ำลาย เข้าสู่อาหาร ผู้ขายต้องพูดจาสุภาพเรียบร้อย และไม่ทะเลาะวิวาทกับผู้อื่น

๗.๑.๖ ผู้ได้รับการคัดเลือกต้องทำการขายอาหารทุกวันที่มีมหาวิทยาลัยเปิด หากไม่มาขาย ต้องแจ้งล่วงหน้าอย่างน้อย ๒ วัน และหากหยุดขายเกิน ๗ วัน มหาวิทยาลัยสามารถยกเลิกสัญญาได้ตาม เหตุผลการพิจารณาของมหาวิทยาลัยพร้อมทั้งจะถูกตัดสิทธิ์การสมัครคัดเลือกและเสนอราคาในปีต่อไป

๗.๑.๗ ผู้ได้รับการคัดเลือกต้องไม่ทำการอันขัดต่อกฎ ระเบียบของมหาวิทยาลัย

๗.๑.๘ ผู้ได้รับการคัดเลือกจะต้องปฏิบัติตามมาตรการด้านสาธารณสุขตามที่กระทรวง สาธารณสุขและหรือเทศบาลกำหนดโดยเคร่งครัด

๗.๑.๙ ผู้ได้รับการคัดเลือกอาหารทุกร้านต้องใช้ภาชนะใส่อาหารที่มหาวิทยาลัยกำหนดและ ห้ามใช้กล่องโฟม

๗.๑.๑๐ ผู้ได้รับการคัดเลือกห้ามโอนสิทธิ์เพื่อประกอบกิจการและจำหน่ายสินค้าให้กับผู้อื่น หรืออนุญาตให้บุคคลอื่นเข้าดำเนินการแทน

๗.๒ ร้านจำหน่ายสินค้าอุปโภคและบริโภค

๗.๒.๑ ราคาของสินค้าที่จำหน่ายภายในร้านค้าจะต้องไม่สูงกว่าราคาที่จำหน่ายตาม ท้องตลาดทั่วไป

๗.๒.๒ ผู้ได้รับคัดเลือกจะต้องประกอบกิจการตามที่ได้ตกลงกับมหาวิทยาลัยเท่านั้น หากผู้ ได้รับการคัดเลือกมีความประสงค์จะจำหน่ายหรือให้บริการเพิ่มเติมนอกเหนือจากที่ตกลงไว้ ผู้ได้รับคัดเลือก จะต้องได้รับอนุญาตจากมหาวิทยาลัยก่อน

๗.๒.๓ ห้ามผู้ได้รับคัดเลือกประกอบอาหารภายในพื้นที่เช่า หรือประกอบกิจการใดๆ ที่ส่ง เสี่ยงและกลืนรบกวนผู้ใช้อาคาร ยกเว้นการอุ่นอาหารที่ไม่มีกลิ่นฉุน ทั้งนี้หากผู้ได้รับการคัดเลือกไปปฏิบัติตาม มหาวิทยาลัยขอสงวนสิทธิ์ในการพิจารณาต่อสัญญาในครั้งต่อไป

๗.๒.๔ ผู้ได้รับการคัดเลือกต้องจัดทำผังการจัดวางอุปกรณ์ภายในร้าน เสนอให้ คณะกรรมการประกอบการพิจารณา

๗.๒.๕ ผู้ได้รับการคัดเลือกต้องเป็นผู้ลงทุนดำเนินการตกแต่งร้าน จัดหาอุปกรณ์ และติดตั้ง มิเตอร์ น้ำและไฟฟ้า อุปกรณ์ป้องกันไฟฟ้าลัดวงจรและส่วนควบคุมอื่นๆ โดยเป็นผู้ออกค่าใช้จ่ายเองทั้งสิ้น

๗.๒.๖ ผู้ได้รับการคัดเลือกห้ามโอนสิทธิ์เพื่อประกอบกิจการและจำหน่ายสินค้าให้กับผู้อื่น หรืออนุญาตให้บุคคลอื่นเข้าดำเนินการแทน

๘. การทำสัญญาและหลักประกันสัญญา

๘.๑ มหาวิทยาลัยจะให้สิทธิใช้พื้นที่ในการประกอบกิจการเป็นระยะเวลา ๑ ปี

๘.๒ ผู้ได้รับการคัดเลือกจะต้องทำสัญญาตามแบบที่มหาวิทยาลัยกำหนด กับมหาวิทยาลัยราชภัฏ ลำปาง ภายใน ๗ วัน นับแต่วันประกาศผล ในวันและเวลาราชการ

๘.๓ ผู้ได้รับการคัดเลือกจะต้องวางหลักประกันสัญญาเช่าพื้นที่ตามที่มีมหาวิทยาลัยกำหนด และ ชำระค่าธรรมเนียมการเช่าพื้นที่ล่วงหน้า ๑ เดือนให้กับมหาวิทยาลัยราชภัฏลำปาง

๘.๔ ผู้ได้รับการคัดเลือกจะต้องชำระค่าเช่าพื้นที่ภายในวันที่ ๕ ของเดือน หากวันที่ ๕ ตรงกับ วันหยุดให้ชำระในวันทำการถัดไป

๘.๕ ผู้ได้รับคัดเลือกจะต้องจ่ายค่าน้ำ - ค่าไฟฟ้า ในอัตราที่มหาวิทยาลัยกำหนดเป็นประจำทุก ๆ เดือน ตลอดระยะเวลาการใช้พื้นที่โดยจ่ายจริงตามมาตรวัดหรืออัตราที่มหาวิทยาลัยกำหนด

๘.๖ ผู้ได้รับคัดเลือกจะต้องเป็นผู้ชำระภาษีที่ดินและสิ่งปลูกสร้างด้วยตนเอง

๘.๗ ผู้ได้รับการคัดเลือกจะสามารถเข้าประกอบกิจการในพื้นที่ได้ก็ต่อเมื่อได้ชำระค่าเช่าพื้นที่และวางเงินประกันการปฏิบัติตามสัญญาตามที่มหาวิทยาลัยกำหนด และลงนามในสัญญาเช่าพื้นที่ พร้อมทั้งแนบเอกสารแนบท้ายครบถ้วนสมบูรณ์แล้วเท่านั้น

๘.๘ เมื่อผู้ได้รับการคัดเลือกได้ชำระค่าเช่าพื้นที่หรือเงินผลประโยชน์ตอบแทนอื่นใดแก่มหาวิทยาลัยแล้ว จะขอเรียกเงินคืนไม่ได้ ไม่ว่ากรณีใด ๆ ทั้งสิ้น

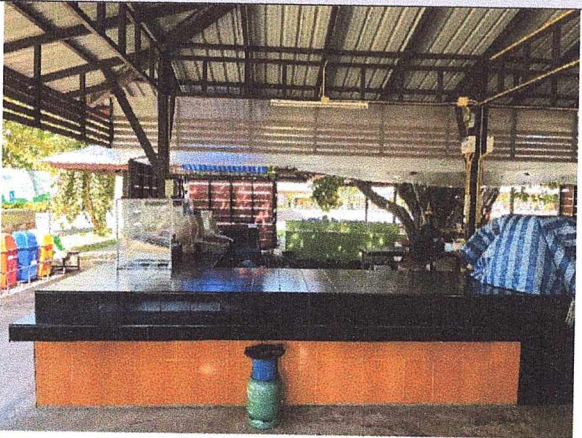

๘.๙ กรณีผู้ได้รับการคัดเลือกมีความประสงค์จะยกเลิกสัญญาก่อนครบกำหนดระยะเวลาตามสัญญาเช่าพื้นที่ หากผู้ได้รับการคัดเลือกประกอบกิจการมาแล้วน้อยกว่า ๖ เดือน มหาวิทยาลัยจะริบหลักประกันทั้งหมดโดยไม่คืนแก่ผู้ได้รับการคัดเลือกโดยถือเป็นค่าเสียหาย แต่หากผู้ได้รับคัดเลือกประกอบกิจการมาแล้วมากกว่า ๖ เดือน มหาวิทยาลัยจะคืนหลักประกันความเสียหายให้ก็ต่อเมื่อผู้ได้รับการคัดเลือกส่งมอบพื้นที่คืนในสภาพที่เรียบร้อย กรณีผู้ได้รับการคัดเลือกก่อให้เกิดความเสียหายหรือทำให้เกิดภาวะหนี้สิน ใด ๆ มหาวิทยาลัยจะดำเนินการหักหลักประกันเพื่อเป็นการชดเชยก่อนคืนหลักประกัน หากยังไม่เพียงพอผู้ได้รับคัดเลือกจะต้องรับผิดชอบชดใช้จนหมดสิ้น

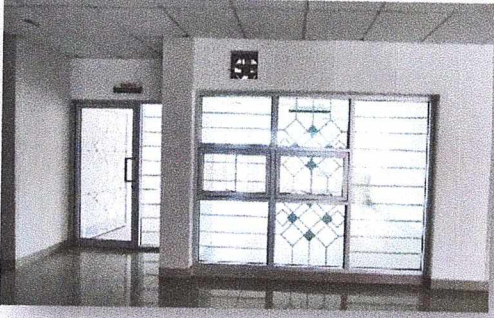

๘.๑๐ ผู้ได้รับการคัดเลือกต้องยินยอมปฏิบัติตาม ข้อบังคับ ระเบียบ ประกาศ คำสั่ง สัญญาการเช่าพื้นที่ และข้อแนะนำของมหาวิทยาลัยที่เกี่ยวข้องอย่างเคร่งครัดทุกประการ



๘.๑๑ ในกรณีที่มีปัญหาเกี่ยวกับการตีความหรือปัญหาเกี่ยวกับการปฏิบัติตามประกาศนี้ ให้อธิการบดีมหาวิทยาลัยราชภัฏลำปางเป็นผู้วินิจฉัยและมีคำสั่ง คำวินิจฉัยนั้นให้ถือเป็นที่สุด



รายละเอียดพื้นที่ว่างภายในมหาวิทยาลัยราชภัฏลำปาง



ลำดับ	พื้นที่ว่าง	ขนาดพื้นที่	ราคากลาง	ภาพประกอบ	หมายเหตุ
1	โรงอาหารทิพย์ธัญญา คูหาที่ 3	3.70 x 10.30 เมตร	1,500.-/เดือน		แผนผัง 1
2	โรงอาหารทิพย์ธัญญา คูหาที่ 8	3.70 x 10.30 เมตร	1,500.-/เดือน		แผนผัง 1

ลำดับ	พื้นที่ว่าง	ขนาดพื้นที่	ราคากลาง	ภาพประกอบ	หมายเหตุ
3	โรงอาหารคณะมนุษยศาสตร์ฯ คูหาที่ 1	4.00 x 7.00 เมตร	1,000.-/เดือน		หมายเหตุ แผนผัง 2
4	โรงอาหารคณะมนุษยศาสตร์ฯ คูหาที่ 2	4.00 x 7.00 เมตร	1,000.-/เดือน		แผนผัง 2

ลำดับ	พื้นที่ว่าง	ขนาดพื้นที่	ราคากลาง	ภาพประกอบ	หมายเหตุ
5	หอพักบุคลากร (ร้านที่ 3)	5.00 x 6.00 เมตร	1,000.-/เดือน		แผนผัง 3
6	หอพักบุคลากร (ร้านที่ 4)	3.00 x 6.00 เมตร	800.-/เดือน		แผนผัง 3

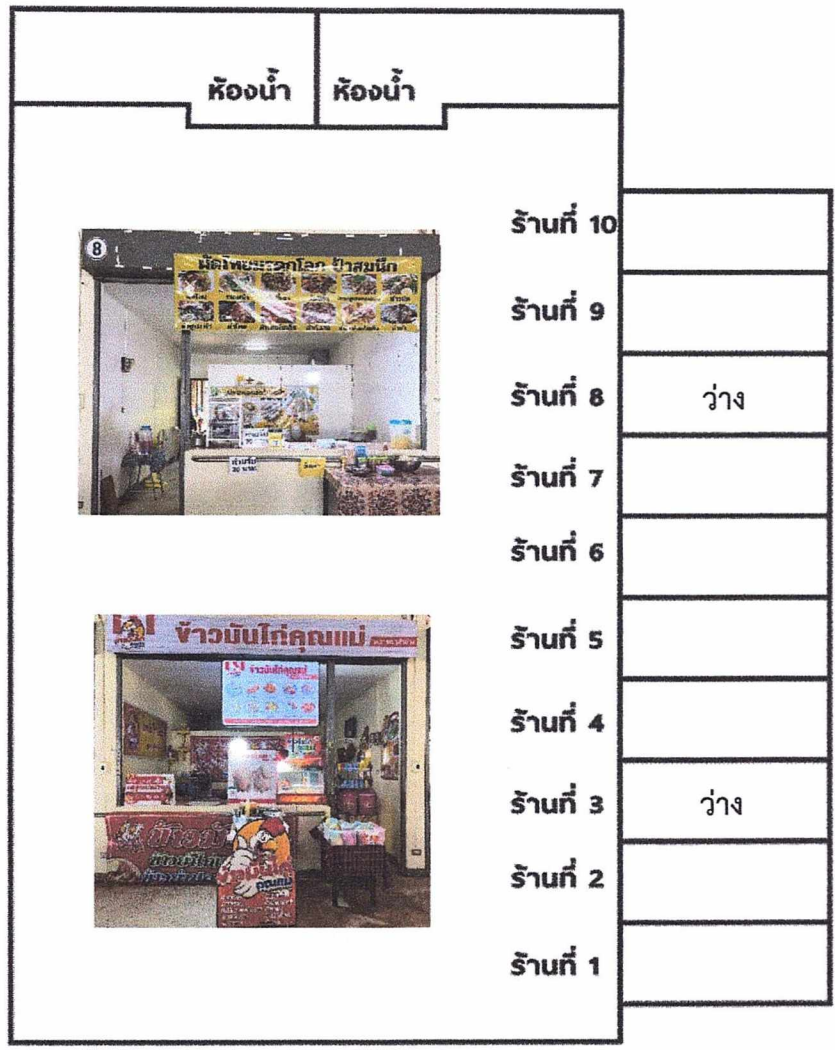
ลำดับ	พื้นที่ว่าง	ขนาดพื้นที่	ราคากลาง	ภาพประกอบ	หมายเหตุ
7	หอพักบุคลากร (ร้านที่ 6)	6.00 x 3.50 เมตร	800.-/เดือน		แผนผัง 3
8	ร้านค้าฝั่งขวา (1) ชั้น 1 อาคาร	4.00 x 8.00 เมตร	5,000.-/เดือน		แผนผัง 4

ลำดับ	พื้นที่ว่าง	ขนาดพื้นที่	ราคากลาง	ภาพประกอบ	หมายเหตุ
9	ร้านค้าหน้าอาคารสโมสรอาจารย์ฯ	9.00 x 7.00 เมตร	1,500.-/เดือน		หมายเหตุ แผนผัง 4
10	ร้านค้า ชั้น 1 อาคารศูนย์คอมฯ	4.60 x 4.60 เมตร	1,500.-/เดือน		แผนผัง 5

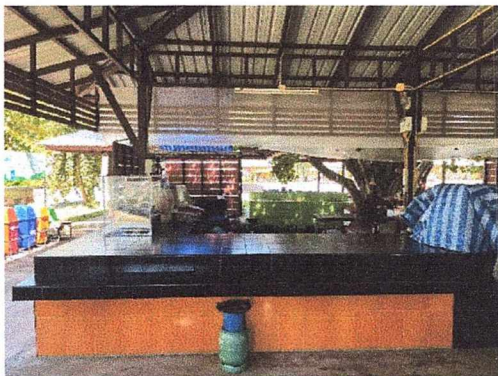
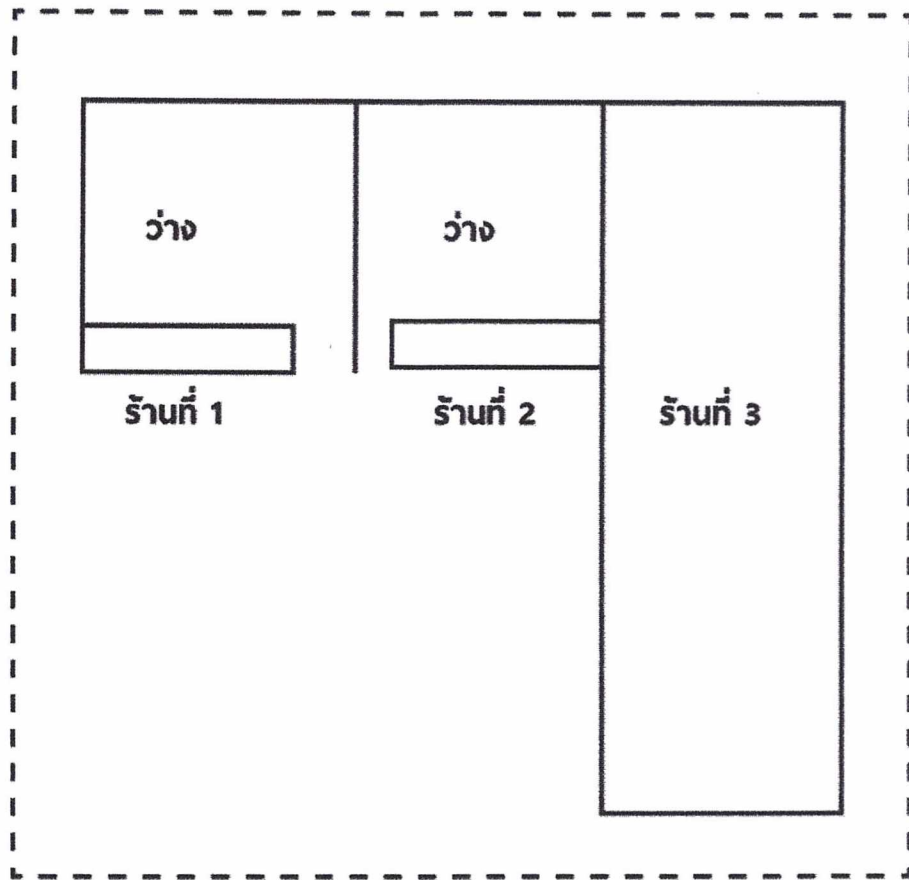
ลำดับ	พื้นที่ว่าง	ขนาดพื้นที่	ราคากลาง	ภาพประกอบ	หมายเหตุ
11	ร้านค้า ชั้น 1 ห้องสมุด	7.00 x 4.00 เมตร	1,000.-/เดือน		แผนผัง 5
12	ร้านค้าบริเวณสนามบาส	10.00 x 8.00 เมตร	5,000.-/เดือน		แผนผัง 6

แผนผังแนบท้ายประกาศมหาวิทยาลัยราชภัฏลำปาง
เรื่อง การรับสมัครคัดเลือกผู้ประกอบการพื้นที่เช่าภายในมหาวิทยาลัยราชภัฏลำปาง

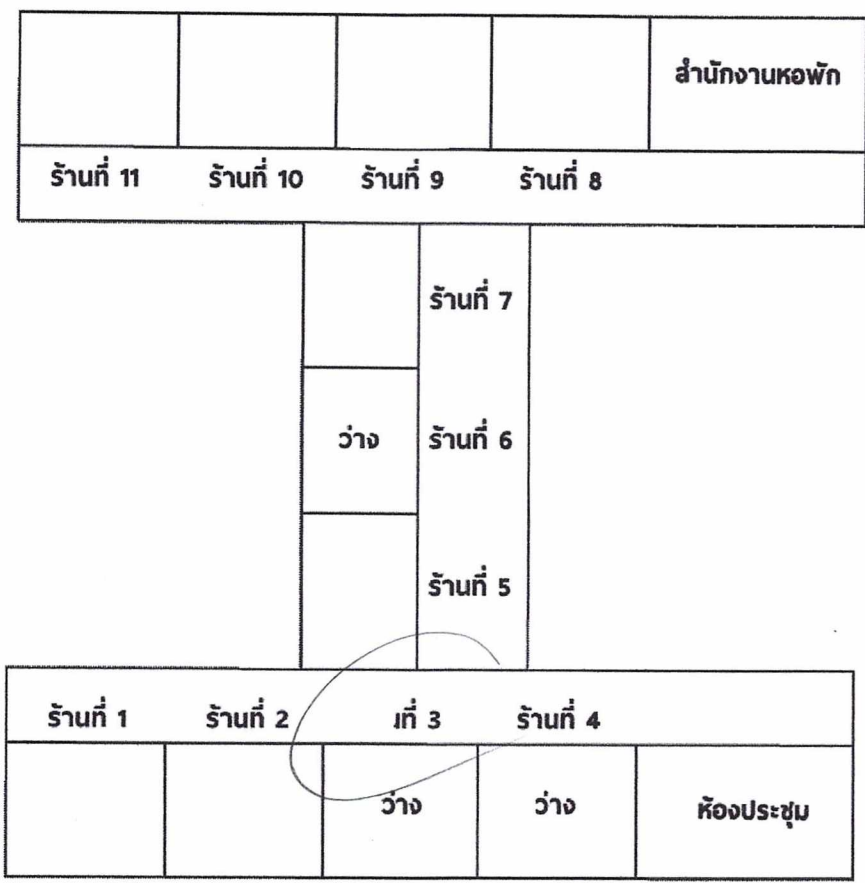
โรงอาหารทิพย์รัศมยา



โรงอาหารคณะมนุษย



หอพักบุคลากร



ร้านค้าบริเวณชั้น ๑ อาคารอำนวยการ(ฝั่งขวา)



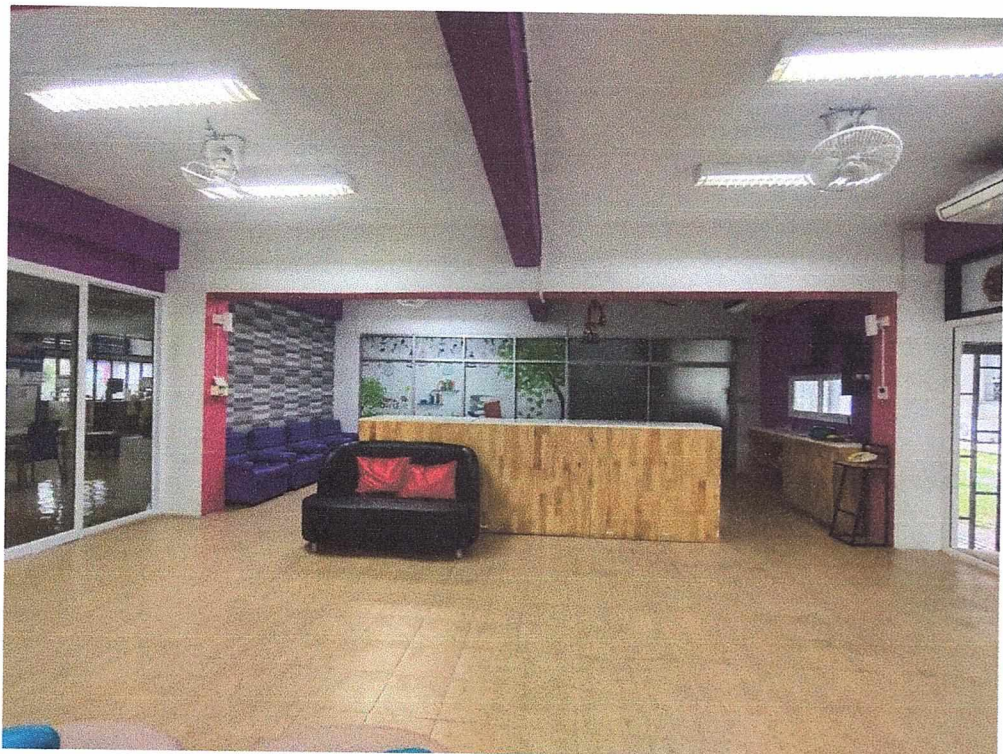
ร้านค้าด้านขวาอาคารสภาคณาจารย์และข้าราชการ



ร้านค้าบริเวณชั้น ๑ อาคารศูนย์คอมพิวเตอร์



ร้านค้าบริเวณชั้น ๑ อาคารสำนักวิทยบริการ(หอสมุด)



ร้านค้าบริเวณสนามบาส

