



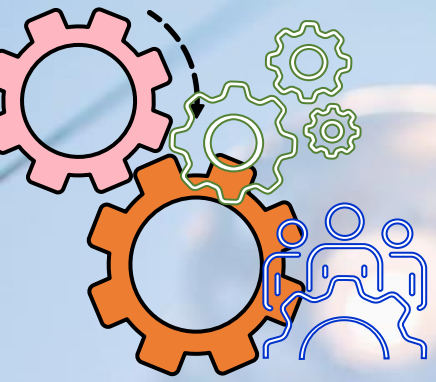
# การดำเนินงานของสภาคณาจารย์และข้าราชการ มหาวิทยาลัยราชภัฏลำปาง

พระราชบัญญัติมหาวิทยาลัยราชภัฏ พ.ศ.2547

มาตรา 24 สภาคณาจารย์และข้าราชการมีหน้าที่ ดังนี้

- (1) ให้คำปรึกษาและข้อเสนอแนะในกิจการของมหาวิทยาลัยและการพัฒนามหาวิทยาลัยต่ออธิการบดีหรือสภามหาวิทยาลัย
- (2) แสวงหาแนวทางร่วมกันเพื่อส่งเสริมพัฒนาศักยภาพของคณาจารย์ และข้าราชการในการปฏิบัติหน้าที่ ตามจรรยาบรรณแห่งวิชาชีพ
- (3) พิจารณาผลประโยชน์ของมหาวิทยาลัยและปฏิบัติหน้าที่อื่นตามที่อธิการบดี หรือสภามหาวิทยาลัยมอบหมาย
- (4) เรียกประชุมคณาจารย์และข้าราชการเพื่อพิจารณากิจกรรมของมหาวิทยาลัย และนำเสนอความคิดเห็นต่อสภามหาวิทยาลัย

# กรรมการสภาคณาจารย์และข้าราชการมหาวิทยาลัยราชภัฏลำปาง



อาจารย์ศิวัช ตั้งประเสริฐ รองประธานฯ



นายบัณฑิต ไบสัททอง ประธานฯ



รองศาสตราจารย์ศิวัช ลาวัลย์วดีกุล



ผู้ช่วยศาสตราจารย์ปิยะรัตน์ ทองธานี



นางสวณันทกา เรืองศิริกุล



ว่าที่ร้อยตรีณัฐพัชร วันตัน



นางสาวศศธร เครือนันตา



ผู้ช่วยศาสตราจารย์สนธิญา สุวรรณราช



ผู้ช่วยศาสตราจารย์สิริรัตน์ วาวแว



นางสาวชลธิธา ประเสริฐ



นางสาวรัชสุภา การ์กษ เลขานุการ



นางสาวอนัญญา อินตะขัน ผู้ช่วยเลขานุการ



อาจารย์วิไลวรรณ กลินถาวร



อาจารย์อิสรา โยริยะ





## การดำเนินงาน

### 1. การเสนอมหาวิทยาลัยเพื่อพิจารณาดำเนินการ



### 2. เรื่องที่สภาคณาจารย์และข้าราชการดำเนินการ

## \*เรื่องที่สภาคณาจารย์และข้าราชการเสนอมหาวิทยาลัยเพื่อดำเนินการ\*

### 1. ความปลอดภัยการจราจร ประตุ ๒

เสนอมหาวิทยาลัยพิจารณาดำเนินการติดตั้งป้ายถาวร แสดงเครื่องหมายจราจร ประตุ ๒ ที่มีเครื่องหมายเลี้ยวซ้าย และมีข้อความกำกับว่า “เลี้ยวซ้ายเมื่อปลอดภัย”

#### กรณีมีป้าย:

##### ✓ สิ่งที่ควรปฏิบัติ:

ควรชะลอ หากมีคนข้ามถนน ให้หยุดรถก่อน และต้องดูรถจากทางเอกรที่วิ่งตรงมาจากด้านขวาขับผ่านไปก่อน จึงจะเลี้ยวได้อย่างปลอดภัย





## 2. การดำเนินการเกี่ยวกับขยะอันตราย





### 3.การจัดสวัสดิการเครื่องแบบของบุคลากร

มีบุคลากรเข้ารับสวัสดิการ จำนวน 57 คน



บัญชีเงินเดือนขั้นต่ำ ขั้นสูงของพนักงานมหาวิทยาลัย  
สังกัดมหาวิทยาลัยราชภัฏลำปาง

## 4. การปรับโครงสร้างอัตราเงินเดือน พนักงานมหาวิทยาลัย (อัตราเงินเดือนขั้นต่ำชั่วคราว)

๒. พนักงานมหาวิทยาลัยตำแหน่งประเภทผู้บริหาร

	บาท	บาท
ขั้นสูง	๕๙,๕๐๐	๗๐,๓๖๐
ขั้นต่ำ	๓๓,๕๘๐	๔๖,๐๐๐
ขั้นต่ำชั่วคราว	๒๘,๗๕๐	๔๐,๘๒๐
ตำแหน่ง	ผู้อำนวยการกองหรือเทียบเท่า	ผู้อำนวยการสำนักงานอธิการบดีหรือเทียบเท่า

๓. พนักงานมหาวิทยาลัยตำแหน่งประเภทเชี่ยวชาญเฉพาะ หรือวิชาชีพเฉพาะ  
วุฒิปริญญาตรีขึ้นไป

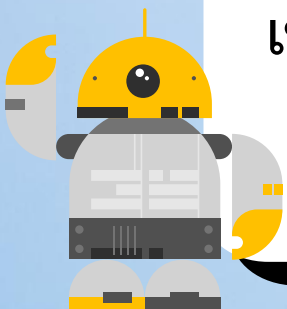
	บาท	บาท	บาท	บาท	บาท	บาท
ขั้นสูง	๓๐,๘๕๐	๓๐,๘๕๐	๔๓,๖๐๐	๕๘,๓๕๐	๖๙,๐๕๐	๗๔,๓๒๐
ขั้นต่ำ	๑๗,๑๕๐	๒๑,๘๕๐	๒๓,๕๓๐	๓๓,๕๘๐	๔๖,๐๐๐	๕๗,๕๓๐
ขั้นต่ำชั่วคราว	๑๐,๘๕๐	๑๐,๘๕๐	๑๙,๕๗๐	๒๘,๗๕๐	๔๐,๘๒๐	๕๖,๙๖๐
ระดับ	ปฏิบัติการ		ชำนาญการ	ชำนาญการ	เชี่ยวชาญ	เชี่ยวชาญ
วุฒิ	ปริญญาตรี	ปริญญาโท		พิเศษ		พิเศษ





## 5.การจัดสวัสดิการ การศึกษาบุตร

สภาคณาจารย์ได้สำรวจข้อมูลเบื้องต้น มีผู้ตอบแบบสำรวจจำนวน ๑๐๐ คน พบว่าค่าบำรุงการศึกษามีความแตกต่างกันมากในทุกระดับชั้น จึงเสนอมหาวิทยาลัย พิจารณาจัดสวัสดิการโดยใช้อัตราและวิธีจ่ายเงินเกี่ยวกับการศึกษาของบุตร เช่นเดียวกับข้าราชการ





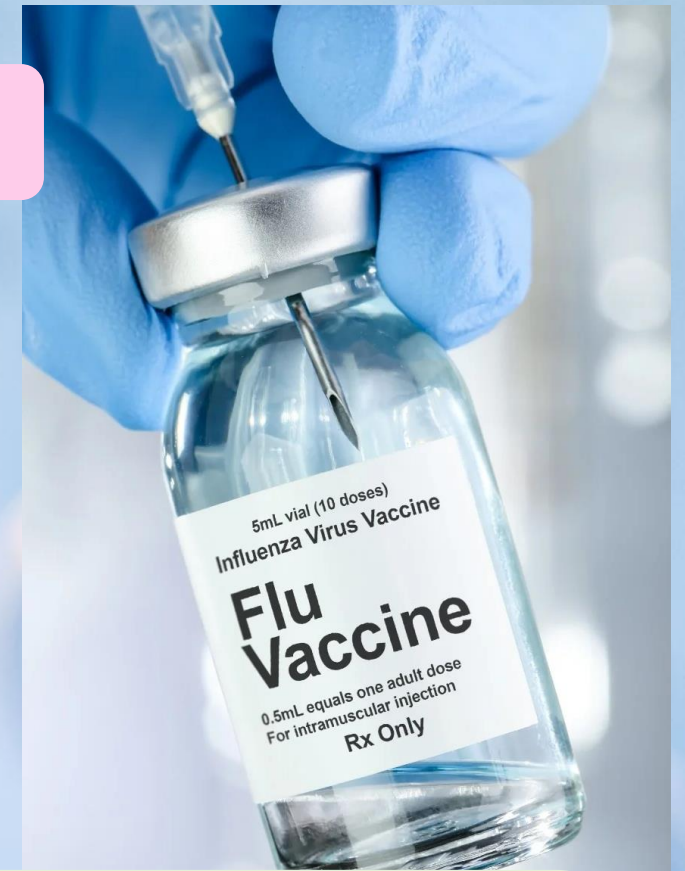
## 6. การยกเลิกการจัดเวรรักษาการณ์และผู้ตรวจเวร ของมหาวิทยาลัย

ปัจจุบันมหาวิทยาลัยได้มีหน่วยงานรักษาความปลอดภัยประจำสถานที่ราชการดูแลความปลอดภัยและความสงบเรียบร้อย ปฏิบัติหน้าที่ตามปกติประจำวัน มติที่ประชุมสภาคณาจารย์และข้าราชการมหาวิทยาลัยราชภัฏลำปาง ในคราวประชุม ครั้งที่ ๑/๒๕๖๗ เมื่อวันที่ ๑๐ มกราคม ๒๕๖๗ เห็นควรเสนอมหาวิทยาลัยพิจารณายกเลิกการจัดเวรรักษาการณ์และผู้ตรวจเวร



## \*เรื่องที่สภาคณาจารย์และข้าราชการดำเนินการ\*

1. ประสานงานจัดให้มีการบริการฉีดวัคซีนป้องกันไข้หวัดใหญ่ให้กับบุคลากร ณ มหาวิทยาลัยราชภัฏลำปาง โดยโรงพยาบาลแวนแซนด์วูด วันที่ ๒๖ เมษายน พ.ศ.๒๕๖๖ บุคลากรเข้ารับวัคซีนฯ จำนวน ๕๐ คน



2. กิจกรรมให้บริการประเมินสุขภาพใจศูนย์สุขภาพจิตที่ ๑

ให้บริการประเมินสุขภาพใจ MENTAL HEALTH CHECK IN และ อุปกรณ์ BIOFEEDBACK พร้อมให้คำปรึกษากับบุคลากรที่มีความประสงค์เข้ารับการประเมินดังกล่าว โดยการดำเนินการจะไม่มีค่าใช้จ่าย  
อังคารที่ 13 มิถุนายน 2566

